

## 수질TMS용 데이터로거



EMS-365D(W) 수질 데이터로거는 「수질 및 수생태계 보전에 관한 법률」을 근거 법령으로 설치 운영 하는 수질TMS의 자료 수집장치이며, 측정기의 성분별 측정값을 수집, 연산, 저장, 전송하는 단말 장치입니다.

Windows기반 S/W와 산업용 H/W를 적용하여 안전성 및 확장성을 제고하였으며, 와이드LCD모니터와 터치스크린 기능을 강화하여 사용자 편리성을 중요시 하여 개발한 제품입니다.

## Specification

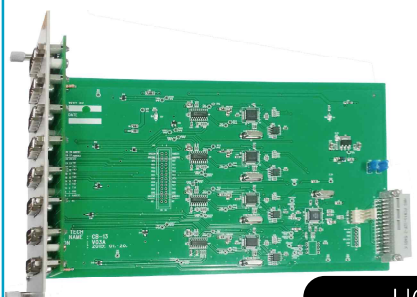
- OS : Windows 7
- CPU : 펜티엄 듀얼코어 1.8GHz 이상
- 저장공간 : SSD 120GB
- RAM : DDR3 2GB 이상
- Serial Port : RS-232C 10 Port 이상
- Data 저장기간 : 5분, 시간 - 365일 / 실시간 - 30일
- Digital Input : 32 CH
- Power : AC 100-240V, 50/60Hz
- Display : 10.2" Touch Screen or 19" 외장 모니터
- Dimension : 483 X 343 X 177 19" Rack (4U)
- Interface : Touch Screen, Keypad (35 Keys), (USB키보드, 마우스 사용가능)

## Features

- 크고 선명한 10" Wide TFT LCD : LED방식으로 인버터가 필요없으며, 인버터로 인한 불량 발생 없음.
- Touch Screen 적용 : 내장 LCD에 적용되며, 메뉴선택 및 조작에 용이함.
- 데이터 수집기능 : 측정된 자료를 접점신호, 전류신호, 디지털 통신등 다양한 방식으로 수집.
- 다양한 감시기능 : 오염물질의 농도와 방류량, 전원 상태, 출입문 개폐상태, 장비상태, Port 상태, 전송상태 등의 다양한 정보를 한눈에 파악할 수 있음.
- 편리한 Access기능 : 화면 오른쪽에 자주 사용하는 메뉴를 배치하여 원터치 이동을 구현하여 운영관리 효율 향상.

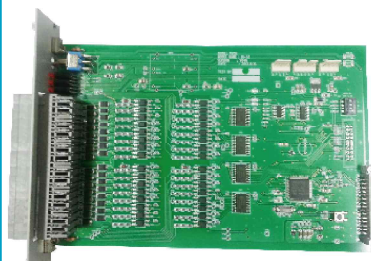
## Card-Specification

### ● Serial 통신 카드



- RS-232C 8 Port
- 2400~115200 지원
- Protection 23KV
- DB9 Male

### ● Digital Input 카드



- 32CH / Dry Contact
- CPU : 32bit
- Protection 600Watt
- Power Consumption 6.6W (Max)

HOT-SWAP방식(데이터로거 ON상태에서 탈 부착 가능)

메인화면 구성

측정데이터 화면 : 측정항목 및 실시간, 5분, 시간값 표시  
측정기의 상태를 색상으로 표시

부대시설 상태 : 디접점을 이용하여 부대시설의 상태를 표시



통신상태 화면 : 각 측정기와 데이터로거 및 관제센터의 통신 상태를 시각적으로 표시

채수기 상태 화면 : 채수시간, 상태, 온도, 현재 병위치, 문열림등 채수기의 현재상태를 표시

통신 전문 : 화살표를 이용하여 측정기 및 한국환경공단의 통신 전문을 확인할 수 있음.

메뉴선택 메뉴 : 데이터로거의 모든 메뉴를 한 화면에 배치하여 메뉴 간 이동에 용이  
바로가기 메뉴 : 사용빈도가 높은 메뉴를 별도 배치 한번 클릭으로 접근 가능



전면 Rack 조립 사진



후면 Rack 조립 사진

Option 부속부품

Analog Input	Channels	16CH
	CPU	32bit
	Resolution	12bit
	Protection	600 Watt
	Power Consumption	5W (Max)
Analog Output	Channels	16CH
	CPU	32bit
	Resolution	14bit
	Protection	Overcurrent
	Power Consumption	53W (Max)
Digital Output	Channels	32CH
	CPU	32bit (Dry Contact)
	Protection	1.5KV (Surge Protection)
	Power Consumption	13.3W (Max)